





وإذا كنت من هواة التراث فتأهب واستعد، لأن المحطة القادمة هي **جزيرة شندويل**، في **محافظة سوهاج**. وهناك ستجد سيدات الصعيد يصنعن التاريخ، بإبرة وخيط.. بصبر وحب. يعملن بحرفة **التللي والمنسج**.



وفي **التللي**، الخيط الفضي صديق، والخيط الذهبي رفيق. وفي **المنسج**، النقش الفلاحي فخر وإعتزاز.

أما **النقوش**، فهي لمن بمثابة عهد، والخط الذهبي للتراث. وإحتراما منا للعهد، شاركناهن بتصميمات عصرية تماما، ولكن **مستوحاة من الفن المصري القديم والفلكلور الشعبي**.

كن مستعدا وتأهب، واكتشف معنا أكثر من ٦٠ منتج وتصميم جديد قمنا بتصميمه وتنفيذه هذا العام خصيصا لهؤلاء الفنانين الماهرة.



نقمة هنية



في نهار مشمس، وبداخل عمارة سكنية، ستجد فنان مصري يجلس أمام النول الخشبي. ستراه منغمسا في الألوان، وستجد أنامله ترقص مع خيوط الحرير والغبيران.

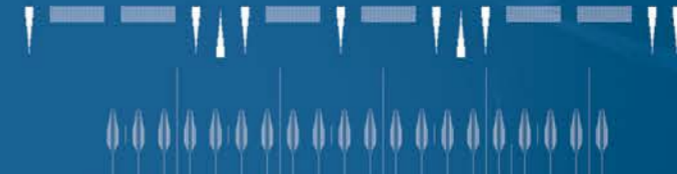
المكان، هو جنوب قنا، تحديداً بمركز **نقادة**.

أما **الزمان**، فإننا نتحدث عن حرفة عمرها ٧ آلاف عام.

إنها **الفركة المصرية**، حرفة توارثها أهل نقادة عن أجدادهم الفراعنة، وتعد من أقدم الصناعات القديمة وأكثرهم إبهازا.

وفي مزيج بين الحاضر والماضي، ذهبنا في مهمة إلى نقادة. **الهدف**: هو التعاون مع أكثر الحرفيين مهارة لإنتاج فركة مصرية بتصاميم عصرية، **مستوحاة من الفن المصري القديم والفلكلور الشعبي**.

في معرض **تراثنا**، تعرف معنا كيف أدمجنا الفركة مع أزياء وحقائب وتصميمات أخرى عصرية.





يهدف البرنامج الى دعم التنافسية والتنمية الاقتصادية وتهيئة بيئة الاعمال و يولى أهمية كبيرة للتكتلات الاقتصادية كأداة لدعم وزيادة الانتاج وتوفير فرص العمل حيث يعمل البرنامج على تنمية و تطوير عشر تكتلات بمحافظة قنا و سوهاج وهى تكتلات العسل الاسود، الفركا، الطماطم، الشمر والفخار بمحافظة قنا وكذلك تكتلات الأثاث، التللى،البصل، الصناعات النسجية بأخميم و الفاصوليا الخضراء بمحافظة سوهاج، بالإضافة لتطوير أربعة تكتلات بمحافظة أسيوط والمنيا وهى تكتلات الرمان والنباتات الطبية والعطرية بأسيوط والعسل الأسود والنباتات الطبية والعطرية بالمنيا.

ويشارك برنامج التنمية المحلية بصعيد مصر بمنتجات التكتلات الاقتصادية للحرف اليدوية والأثاث بمحافظة قنا وسوهاج في معرض «تراثنا» والذي يعد واحد من أهم المعارض الداعمة للحرف والفنون اليدوية تحت رعاية السيد رئيس الجمهورية.

يُعد برنامج التنمية المحلية بصعيد مصر ثمرة جهود الحكومة المصرية التي ترى بعين الواقع أن صعيد مصر الذي أهمل طويلاً هو أحد أهم ركائز التنمية بمصر الحديثة، لذا فقد أولته الحكومة إهتماماً كبيراً، حيث قامت في ٢٠١٥ بإعداد برنامج قومي لتنمية المناطق المتأخرة تنموياً بدءاً بمحافظات الصعيد، وتم في هذا الإطار الإعداد لبرنامج التنمية المحلية بصعيد مصر، والذي يُعد أحد الآليات التنفيذية الرئيسية لبرنامج الحكومة المصرية الخاص بتنمية المناطق المتأخرة تنموياً، حيث يوفر البرنامج نموذجاً للتنمية المحلية المتكاملة بمحافظة قنا و سوهاج قابلاً للتكرار في المحافظات الأخرى في صعيد مصر، ومن ثم في المناطق الأخرى المهمشة والمتأخرة تنموياً، وتم توقيع وثيقة البرنامج وإتفاقية تمويله مع البنك الدولي في أكتوبر ٢٠١٦ بقرض قدره ٥٠٠ مليون دولار ومساهمة مكافئة من الحكومة المصرية كمكون محلي لمحافظة قنا وسوهاج وقنا، ويمتد البرنامج حالياً جزئياً بمحافظة أسيوط و المنيا.

وفيما يلي نبذة عن تكتلات الحرف اليدوية المشاركة في المعرض:

تكتل الصناعات الحرفية والتراثية بنقادة، الفركا (محافظة قنا).

تعد حرفة الفركا (بكسر الفاء) من أقدم الحرف اليدوية التي ورثها أهل مركز نقادة بمحافظة قنا عن أجدادهم الفراعنة وهي عبارة عن غزل منسوجات مختلفة أشهرها الشيلان وذلك باستخدام الأنوال اليدوية بمهارة ودقة مجموعة من الفنانين المبدعين والذين يقدر عددهم بحوالي ١٥٠ نوال (حرفي) ٦٠% منهم من السيدات و٤٠% من الرجال، تعد نقادة المصدر الوحيد على مستوى العالم المنتج لهذه الحرفة التراثية والتي يستخدم في تصنيعها خيوط من القطن والحريز. هذا وتعتمد الفركا على تصميمات مستوحاة من البيئة والطبيعة لتعبر عن تراث وهوية شعب.

من السيدات و٤٠% من الرجال، تعد نقادة المصدر الوحيد على مستوى العالم المنتج لهذه الحرفة التراثية والتي يستخدم في تصنيعها خيوط من القطن والحريز. هذا وتعتمد الفركا على تصميمات مستوحاة من البيئة والطبيعة لتعبر عن تراث وهوية شعب.

الاسم:	المحافظة:	المنتج: رقم التليفون:
احمد سليمان	قنا، الخطارة	فركا ٠١٠٠٥٣٣٩٨٢١
صبرى طانيوس	قنا، نقادة	فركا ٠١٢٢٦٣٥٧٢٧٠
شهدى إبراهيم	قنا، نقادة	فركا ٠١٢٢٥٨٤٠٨٧٦
عادل جرجس	قنا، نقادة	فركا ٠١٢٢٩٨١٣٦٦٠
فيليب سمير	قنا، نقادة	فركا ٠١٠٠٢٥٠١٣٨٢
عبد العاطى احمد حسن	قنا، الخطارة	فركا ٠١٠٢٥٥١٩٦٦٠
الجمعية الفبطية (نصرى مرقس)	قنا، نقادة	فركا ٠١٢٢٦٤٣٠١٥٢
جمعية الشابات المسلمات بنقادة (حازم حمدى توفيق)	قنا، نقادة	فركا ٠١٠٢٠٤٠٤٧٠٤
شباب صناع «ريديك»	قنا، كوم الضبع	فركا ٠١٠٠٦٢٩٦٦٥١
برسوم حلبى	قنا، نقادة	فركا ٠١٠٩٣٩٤١٤٢١





جميعه ريدك



أحمد سليمان



جمعية الشابات المسلمات

الجمعية القبطية
للمرعاية الاجتماعية



صبري طنيوس



شهدي إبراهيم



عبدالعاطي أحمد حسن



عادل جرجس



فیلب سمیر



تكتل صناعة الفخار والخزف (محافظة قنا).

تعد صناعة الفخار من أقدم الحرف في التاريخ فتعود أصولها بمحافظة قنا إلي ما قبل العصر الفرعوني حيث كانت تصنع الأواني الفخارية بطرق بدائية (دون حرق المنتجات) في العصور الحجرية (عصور ما قبل الأسر الفرعونية) ولكن بدأت الصناعة تنتشر مع الوقت لكونها صناعة متوارثة بين الأجيال، فتمسك بها ٣٠٠ أسرة من أهالي محافظة قنا حتى يومنا.

يتكون التكتل من حوالي ٣٠٠ وحدة إنتاجية بمتوسط عدد عمالة حوالي ١٨٠٠ عامل أغلبهم من أفراد الأسرة، غير أن بعض الورش تلجأ إلي العمالة الخارجية خاصة في المواسم. هذا وتتركز الحرفة في عدة مناطق على مستوى محافظة قنا،

ولكن أكبرهم قرية الشيخ علي بمركز نقادة والتي يعمل بها ١٠٣ وحدة، تليها قرية حجازه بمركز قوص والتي تتكون من ٨٤ وحدة إنتاجية ثم تأتي دندرة والدير الغربي بمركز قنا وبها حوالي ٦٠ و ٤٠ وحدة على التوالي.

تتم صناعة الفخار بالتكتل يدوياً باستخدام أدوات بسيطة و تنتوع المنتجات التي يعرضها التكتل من اواني الطهي واواني حفظ المياه والاغذية وأدوات المائدة وقطع الزينة مع التركيز على اواني الطهي أكثر لكون الوحيدة التي تتحمل درجات حرارة عالية جداً مثل وضع المنتج مباشرة على شعلة النار بسبب الهمر المضاف الي الطين علي عكس منتجات التكتلات الأخرى.

الاسم:	المحافظة:	المنتج:	رقم التليفون:
كمال ابو اليزيد	قنا، الشيخ علي	الفخار والخزف	٠١٠٠١٣٤٢٣١٦
عنتر احمد ابو اليزيد	قنا، الشيخ علي	الفخار والخزف	٠١٠٩١١٧٥١٨٣٤
عادل محمد حسن	قنا، الشيخ علي	الفخار والخزف	٠١٠٠٨٧٧٨١٥٠
مصطفى عبد اللطيف	قنا، الشيخ علي	الفخار والخزف	٠١٠٩٥٣٩٦٢٥٣
اسماعيل مصطفى	قنا، الشيخ علي	الفخار والخزف	٠١١٢٦٨٨٥٧٧٠
كرم علي حسن	قنا، الشيخ علي	الفخار والخزف	٠١٠٩٧٩٩٠٦٢٠
اسحاق يوسف	قنا، جراجوس	الفخار والخزف	٠١٢٢٣٣٩٦٥٠٨





الاسم:	المحافظة:	المنتج:	رقم التليفون:
شيماء عبده النجار	سوهاج، جزيرة شندويل	تليل	٠١١١٤٥٢٠٢٨٠
رضا محمد عبدالله	سوهاج، جزيرة شندويل	تليل	٠١٢٨٤٤٢٤٧٧٠
حنان المرآغي السيد	سوهاج، جزيرة شندويل	تليل	٠١٢٢٧٨٦١٣٧٧
نعمه عبده النجار	سوهاج، جزيرة شندويل	تليل	٠١٢٢٤٦٧٠١٣٨
آمال سيد حسن	سوهاج، جزيرة شندويل	تليل	٠١٢٢١٣٧٥٤٣١
مجدة عبدالرحيم محمد	سوهاج، جزيرة شندويل	تليل	٠١٢٢٩١٢١٧٧٢
سماح احمد عبدالله	سوهاج، جزيرة شندويل	تليل	٠١٢٧٠٧٠٢٥٨٢
عفاف عارف محمد	سوهاج، جزيرة شندويل	تليل	٠١٢٢٧٠٢٤٩٦٧
قدرية رمضان مرسى	سوهاج، جزيرة شندويل	تليل	٠١٢٧٩٩٢٥٨٩٣
أمل مصطفى جابر	سوهاج، جزيرة شندويل	تليل	٠١٢٢٢٩٦٣٦٥٩
زينب جابر احمد	سوهاج، جزيرة شندويل	تليل	٠١١٢٤٤٩٢٠١٤
نعمة مختار احمد (زوات جابر)	سوهاج، جزيرة شندويل	تليل	٠١١٢٨١٩٢٥٦٨
إيمان نصر الدين	سوهاج، جزيرة شندويل	تليل	٠١٢٧٨٤٩٣٩٧٤
زينب نصر الدين	سوهاج، جزيرة شندويل	تليل	٠١٢٧١٥٥٣٢٧٩
عفاف صلاح الدين	سوهاج، جزيرة شندويل	تليل	٠١٢٢٧٠٢٤٩٦٧
عزيزة عبد الحميد محمد	سوهاج، جزيرة شندويل	تليل	٠١٢٢٠٩٨١١٧٥

تكتل مطرزات التلى والمنسج، قرية جزيرة شندويل، (محافظة سوهاج).

التلى المصري هو فن وحرفة تطريز موثقة ومقدرة لدى صناعة الأزياء العالمية. تُستخدم فيها خيوط معدنية مسطحة، مطلية بالفضة والذهب، وتُطرز على شكل زخارف هندسية تتجذر في التاريخ المصري والفن الشعبي، وتناسب التنوع والبراعة في التصميم الحديث.

أخذت الحرفة - التي تمارسها النساء بالكامل - في الاندثار بدايةً من الثلاثينات حتى أواخر الثمانينات، حتى انطلقت جهود لإعادة إحيائها بتدريب مجموعات من الفتيات في كل من أسيوط وسوهاج، بالتعاون مع اليونسكو واليونيسف.

أعيدت الحرفة إلى الحياة ثانيةً، وشهدت ازدهاراً كبيراً في قرية جزيرة شندويل التي نما فيها عدد المشتغلات بالتلى والمنسج إلى نحو أكثر من ١٠٠٠ سيدة وفتاة في يومنا هذا، يتوزعن ما بين حرفية ومدربة وقائدة فريق ورائدة أعمال؛ وأصبح تكتل جزيرة شندويل بمحافظه سوهاج صاحب الصدارة في الحرفة، وتُسوق منتجاته بعدة محافظات خارج التكتل كما يُسوق بعضها خارج البلاد.





نعمة عبده النجار



عزيزة محمد



سماح عبدالله



عفاف صلاح



رضا محمد عبدالله



زينب جابر احمد



زينب نصر الدين



مجدة عبد الرحيم



زوات جابر



قدرية رمضان مرسي



ایمان نصر الدین



عفاف عارف





أمل مصطفي جابر

حنان المرآغي

تكتل صناعة الأثاث، طهطا (محافظة سوهاج).

يشتهر الأثاث الطهطاوي بجودة ومتانة الخامات المستخدمة في صناعته والمتفرد به في صعيد مصر بالإضافة إلى تنافسية أسعاره.

يتمتع صناع الأثاث في طهطا بقدر عالي من المرونة والحرفية بحيث يتم تنفيذ التصميمات المختلفة التي يطلبها العملاء والتي تتماشى مع الذوق الرفيع وإضافة البصمة الشخصية المتفردة على المنتجات.

توفر مدينة طهطا تجربة تسوق فريدة حيث يستطيع العملاء إيجاد كل ما يحتاجونه من منتجات الأثاث وتوفر التنوع الكبير في المنتجات والتصميمات.

بدأت صناعة الأثاث في مركز طهطا بمحافظة سوهاج منذ أكثر من ٣٠ عاماً وتطورت عبر الزمن لتُصبح مدينة متكاملة مُتخصصة في صناعة وتجارة الأثاث حيث تأتي مدينة طهطا في المرتبة الأولى في إنتاج الأثاث في صعيد مصر فهي تغذي كافة مراكز محافظة سوهاج ومحافظات الصعيد المجاورة من أسيوط حتى أسوان.

يوجد في طهطا حوالي ١٥٠٠ ورشة متخصصة في صناعة الأثاث المنزلي يعمل بها قرابة ٦٠٠٠ عامل يتميزوا بالحرفية والمهارة.

الاسم:	المحافظة:	المنتج: رقم التليفون:
أحمد محمد عاطف محمد	سوهاج، طهطا	أثاث ٠١٢٨١١٧٢٥٤٤
ناصر علي السيد محمد	سوهاج، طهطا	أثاث ٠١٠٢٢٥٢٢٨٠
محمود محمد نجيب	سوهاج، طهطا	أثاث ٠١١٤٩٩٨٩٩١٢
ماجد منير صبحى	سوهاج، طهطا	أثاث ٠١٢٢٩٦٤١٢٣١
راني رشدي نصيف	سوهاج، طهطا	أثاث ٠١٢٧٧٧١٢٣٦٣
عبد الرحيم محمد مرعى	سوهاج، طهطا	أثاث ٠١٢٢٦٢٧٣٠٠٧
حسين فتاح السيد	سوهاج، طهطا	أثاث ٠١١٤٦٥٦٥٨٨٩
محمد محمدين السيد	سوهاج، طهطا	أثاث ٠١١٤٩٩٨٩٩١٢
علي عبد العال خلف	سوهاج، طهطا	أثاث ٠١١١٤٧٥٠٦١٧
محمد خلف رفاة	سوهاج، طهطا	أثاث ٠١٢٢٩٥٢٧٨٧٢





حسين فتاح



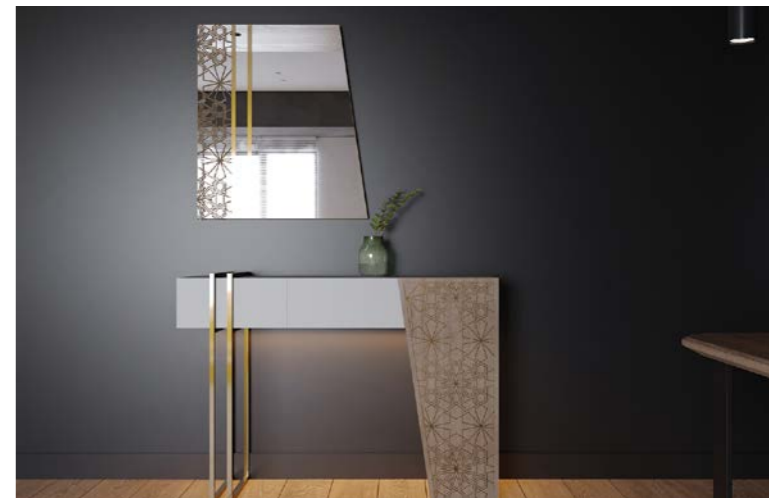
إيهاب محمد



إسلام ناصر



أحمد سالم





محمد جمال



عبد الرحيم محمد مرعي



عادل الناجح



حماده درغام





محمود نجيب



محمود جمال



محمود احمد عبد الحميد

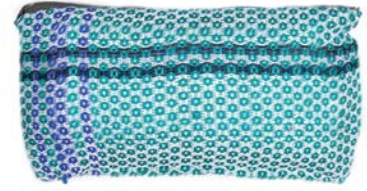
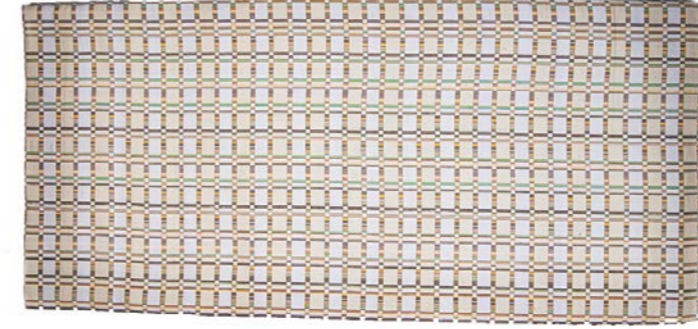
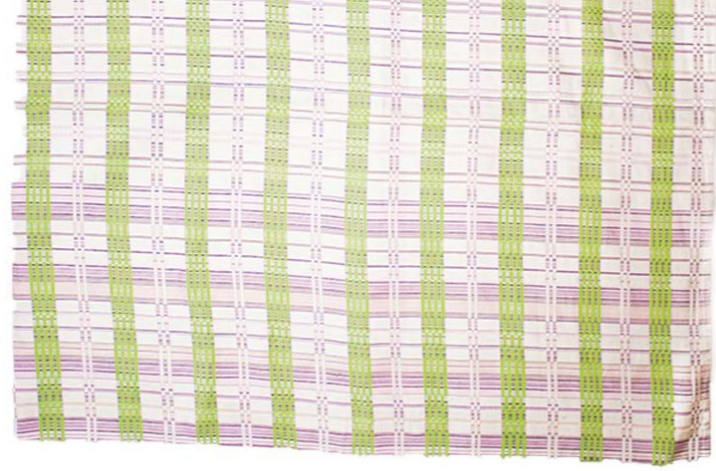
تكتل النسيج اليدوي بأخميم والكوثر (محافظة سوهاج).

يشتهر التكتل بمنتجات المفروشات المنزلية والفندقية والملابس واللوحات المنسوجة والمطرزة يدوياً بالإضافة إلى المنتجات الوسيطة من فرش للتنجيد وقماش للملابس. وتتلخص الميزة النسبية للتكتل في إنتاج منسوجات يدوية من القطن، بالإضافة إلى عناصر السمعة التاريخية لمنسوجات أخميم والخبرة الفنية بالنسيج اليدوي والتوسط بين محافظات الجمهورية، وانخفاض تكلفة العمالة.

يتخصص تكتل النسيج اليدوي بأخميم والكوثر في إنتاج الأقمشة والمفروشات والملابس من الغزول الطبيعية كالقطن والكتان والحرير حيث يتم نسج المنتجات يدوياً بأيدي النساجين على الأنوال الخشبية المستخدمة منذ آلاف السنين في أخميم، والتي خضعت لعدة تطورات لزيادة كفاءتها مع الاحتفاظ بطابعها اليدوي الأصيل. هذا ويتألف التكتل من حوالي ٣٠ وحدة إنتاجية (منتجين / مصنعين)، ونحو ١٠٠٠ عامل وعاملة، ونحو ٤٠٠ نول.

الاسم:	المحافظة:	المنتج:	رقم التليفون:
فوزي يوسف عبد الرحمن الدقيشى	سوهاج، اخميم	منسوجات أخميم	٠١١٤٨٣٢٢٣٥٧
إبراهيم عبد الصبور	سوهاج، الكوثر	منسوجات أخميم	٠١٠٦٩١٣٦٦٩٩
نجوى حمدان عبد الرحمن	سوهاج، اخميم والكوثر	منسوجات أخميم	٠١٠١٦٦٨٤٨٠٩
محمد حجازى	سوهاج، الكوثر	منسوجات أخميم	٠١٠٠١٦٥٨٠٣٠
خالد تمام يوسف عبد الرحمن	سوهاج، اخميم والكوثر	منسوجات أخميم	٠١١٤٤٧٢٦٢٧٣
ماهر ناصر الشيكشي	سوهاج، اخميم	منسوجات أخميم	٠١٢٠٥٢٠٩٩٢٧
محروس كامل حنا عشم	سوهاج، اخميم	منسوجات أخميم	٠١٠٢٠٠٧٧٦٩٨
أسامة أنور عياد	سوهاج، اخميم	منسوجات أخميم	٠١٢٢٠٦٣٥١٩٥
أمل زكريا عبد الجابر	سوهاج، اخميم	منسوجات أخميم	٠١١٥٢٢٨٣٥٧٠
نور السيد بخيت	سوهاج، اخميم	منسوجات أخميم	٠١١١١٤٠١٢٢٦
أحمد البريسى	سوهاج، اخميم	منسوجات أخميم	٠١٠٠٦٠٢٥٥٠٥
أحمد أشرف يوسف عبد الرحمن	سوهاج، اخميم	منسوجات أخميم	٠١٠١٦٦٨٤٨١٠





احمد اشرف يوسف



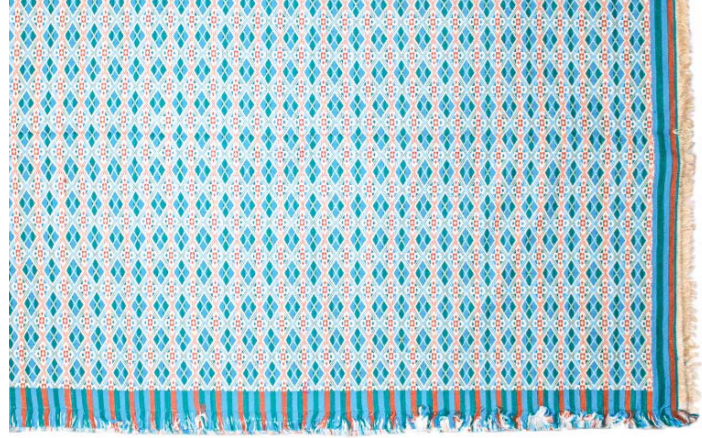
إبراهيم عبدالصبور هريدي



أمل زكريا عبد الجابر



أبو بكر السيد بخيت



محروس كامل سدراك



ماهر ناصر الشبكشي



عاصم عبدالحليم محمد



خالد تمام يوسف





أسامة انور عياد



محمد حجازي

